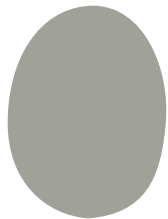


Empleabilidad Accesible: Tod@s somos parte del desarrollo

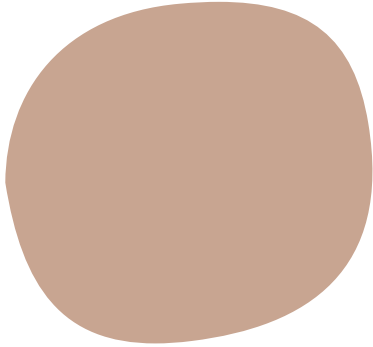


IGUAL DE DIFERENTES

Un proyecto de Josefina Chomnales.



Aseguro que no destinamos una de "esas" miradas



disCAPACIDAD

Diversidad de abordajes al referirse a Personas con Discapacidad (PcD)

El concepto Diversidad Funcional, se enfoca más en lo social que en la persona y nace por iniciativa de las personas con discapacidad desde 2005.

Este término, permite comprender mejor que cada quien es capaz de aprender y trabajar, si cuenta con los apoyos necesarios.

El término **Persona** con Discapacidad es totalmente correcto.

Es importantísimo que todos los servidores de la empresa, conozcan y utilicen una terminología positiva, que realce los aspectos funcionales de cada persona y que vaya más allá de la mera inclusión al mundo laboral. Las PcD logran independencia en todos los ámbitos de la vida: educación, trabajo, transporte, comunicación, información y por supuesto realizándose en su vida personal.

OJO dejemos atrás adjetivos como minusválido, inválido, discapacitado o deficiente.

Estos son MUY OFENSIVOS para las PcD.

¿QUÉ ES DISCAPACIDAD?

Según la OMS (Organización Mundial de la Salud), la discapacidad es un fenómeno complejo que refleja una relación estrecha entre las características del ser humano y las características del entorno en donde vive.

Es en esa interacción que se genera la



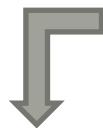


¿CUÁLES SON LOS TIPOS MÁS COMUNES DE DISCAPACIDAD?





Discapacidad Física o Motora: es aquella que ocurre al faltar o quedar muy poco de una parte del cuerpo, razón por la cual la persona requiere apoyos para desplazarse o desenvolverse.



Discapacidad Sensorial: Corresponde a personas que nacieron o han perdido su capacidad visual o auditiva y requieren apoyos para desplazarse por un entorno o al momento comunicarse.

Discapacidad intelectual: se caracteriza a una persona con Discapacidad Intelectual o cognitiva, cuando presenta una serie de condiciones en las habilidades de aprendizaje requeridas para responder a distintas situaciones en la vida. Por ejemplo la abstracción, la anticipación, el cálculo....

Es importante aclarar que la discapacidad intelectual es una condición, no una enfermedad, son personas que al igual que todas, se divierten, tienen muchos sueños en la vida, ganas de alcanzarlos y pueden trabajar si cuentan con las condiciones adecuadas en el entorno, según su trabajo o actividad.





Discapacidad Psíquica o emocional. Es aquella que está directamente relacionada con el comportamiento del individuo. Se dice que una persona tiene discapacidad psíquica cuando presenta trastornos en el comportamiento adaptativo, se aísla, no sostiene los procesos cuando se le somete a mucha presión.

Este tipo de discapacidad tiene que ver con enfermedades mentales permanentes o condiciones pasajeras. Generalmente cuando están medicados, funcionan muy

¿CÓMO ABORDAR A LAS PERSONAS CON DISCAPACIDAD O DIVERSIDAD FUNCIONAL?

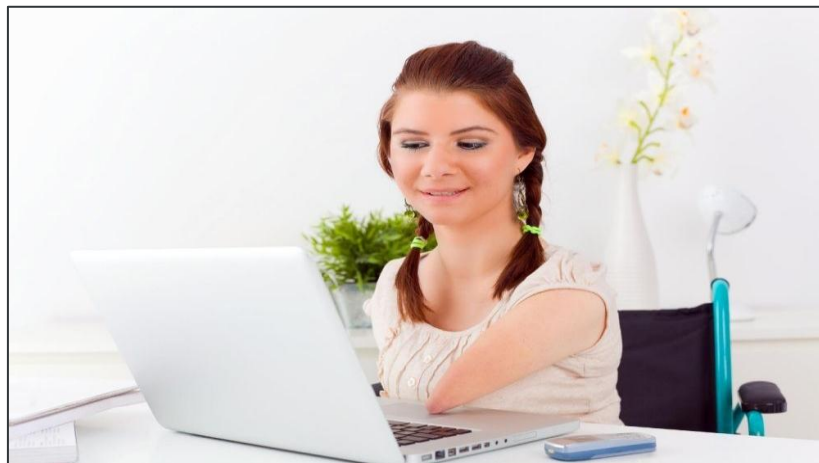


- **Actúa con naturalidad.**
- **Comparte lo laboral y los momentos de esparcimiento.**
- **Presta tu ayuda directa solo cuando sea necesario.**
- **Pídele a la PcD opinión directa.**
- **Asígnale trabajos que se adapten a sus características.**



- **Respetar sus decisiones.**
- **Hazle partícipe en todo momento.**
- **Disfrutar de su compañía.**
- **Pregúntale cómo hacerlo mejor.**
- **Muéstrale que puede confiar en ti.**
- **Escucha con atención, dales el tiempo que requieran.**
- **Conoce sus habilidades y conocimiento.**

¿CÓMO REFERIRNOS A LAS PERSONAS CON DISCAPACIDAD O DIVERSIDAD FUNCIONAL?



REEMPLACE

Inválido
Minusválido
Tullido
Lisiado
Paralítico
Diferente
Discapacitado

Confinado a una silla de ruedas

POR:

PERSONA CON DISCAPACIDAD
Persona con Discapacidad Física
Persona con Discapacidad visual
Persona sorda...
PERSONA SIEMPRE ADELANTE

Cada Persona tiene un **NOMBRE** llámelo
o refierase a el o ella por su nombre.

Persona usuaria de silla de ruedas

REEMPLACE

POR:

Mutilado
Manco
Cojo

Persona con amputación

Retardado mental
Enfermo mental
Tonto
Tarado

Persona con discapacidad intelectual o cognitiva

Loco

Persona con discapacidad psicosocial

REEMPLACE

Discapacitado de las manos
Discapacitado de las piernas

Defectuosa
Deforme

Enano

Ciego o Cieguito
Sordito
La sorda

POR:

Persona con discapacidad física

Persona con discapacidad
congénita

Persona de baja estatura
Persona de talla baja

Persona ciega
Persona con discapacidad visual
Persona con discapacidad auditiva o
Persona sorda.

REEMPLACE

Sordo
Sordomudo

Víctima de.....

Persona que padece....
Que sufre....
Enferma de....

POR:

Persona sorda
Persona con discapacidad auditiva

Persona que experimentó.....

Persona que tiene.....



Actitud hacia las PcD

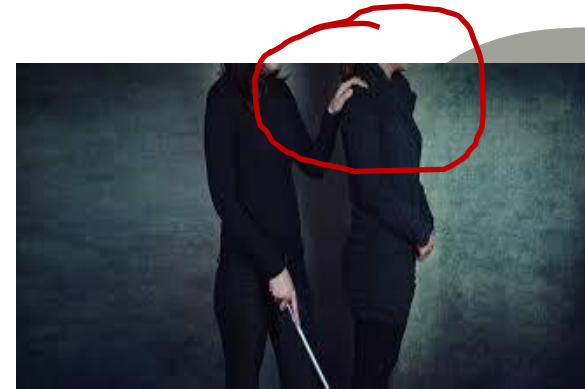




DISCAPACIDAD FÍSICA

CAMBIE LA PALABRA AYUDA POR APOYO.

- Si una PcD no menciona que requiere apoyo, perfecto. Si usted ve que la PcD está teniendo dificultades, pregúntele con naturalidad, si necesita algo en especial. Específicamente si hay problemas de accesibilidad. En caso de que su respuesta sea positiva, es él o ella quien debe dirigir el apoyo.
- NUNCA empuje la silla de ruedas de una persona o tome el brazo de alguien que camina con dificultad sin preguntarle primero si requiere apoyo.



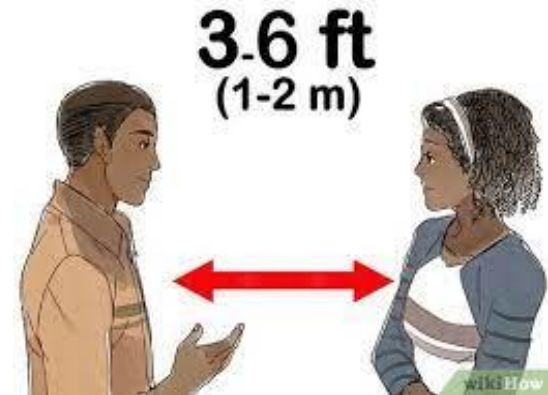
DISCAPACIDAD FÍSICA

- Es difícil para la persona de baja estatura o usuaria de silla de ruedas, sostener una conversación mirando hacia arriba. Además puede marcar una relación jerárquica inadecuada.
- Si usted está de pie, busque en qué sentarse o póngase en cuclillas.
- Diríjase a la persona por su nombre.
- La silla de ruedas también es parte del espacio personal de la persona con discapacidad. No se apoye ni la mueva sin su permiso.



Discapacidad Auditiva

- Colóquese de manera que su cara esté iluminada.
- Háblele de frente, la persona necesita ver sus labios.
- Module con naturalidad.
- Mantenga la distancia para que pueda leer los labios.
- Repita las indicaciones o la información si es necesario.
- Simplifique la indicación.
- No debe alzar exageradamente la voz, a menos que se lo solicite.



Discapacidad Auditiva

- Por el sólo hecho de llevar audífono, no significa que escuche claramente ni que deba gritarle.
- Si en su empresa se incluyen personas sordas, es importante que se utilice una luz que avise que hay algo especial sucediendo, para que se alerte, el o ella no escucha las llamadas o avisos de altavoz.
- Idealmente el equipo de empleados debe aprender señas importantes que permitan una relación básica.



Discapacidad Visual

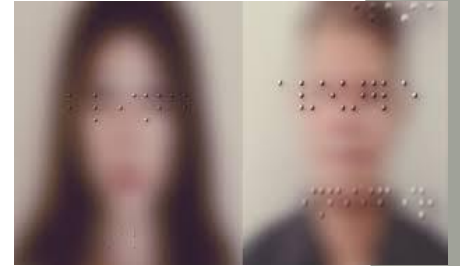
- Tener carteles en Braille será de gran utilidad, para que las PcD visual puedan desenvolverse con fluidez.
- Hacer varios recorridos por las instalaciones, le permite a una persona ciega definir rutas de traslado, localizar zonas en las que podría tener un accidente, localizar ascensores, baños, salidas, entre otros.
- Avise al compañero cuando se va a retirar para que no hable solo.



Discapacidad Visual



- No utilice palabras como “aquí”, “allí”, “esto” o “aquello”, para dar referencias.
- Utilizar términos que apunten directamente a la orientación espacial, como “a su izquierda”, “a su derecha”, etc.
- No sustituir el lenguaje verbal por gestos.
- Utilizar normalmente las palabras “ver” o “mirar”, sin considerarlas como términos tabúes. La Personas Ciegas no se molestan, ellas mismas las usan muchas veces.
- Las personas ciegas no ven negro, simplemente no ven nada, algunas ven siluetas, sombras y luces, o tienen visión tubular.



Discapacidad Visual

- Con respeto recuérdale si hay alguna grada u obstáculo. Si la o lo ve desorientado, pregúntele si necesita apoyo. Pero.... Evite exclamaciones que pueden provocarle ansiedad, tales como “¡ay!”, “¡uf!” ...cuando veamos un peligro para la persona ciega.
- Si acompaña a la persona mientras camina, no la tome del brazo, él o ella se apoyará en usted.
- Si usa una Presentación para alguna reunión, describa las imágenes y no diga “Cómo vemos aquí...” si hay una persona ciega.
- Relate lo que hay alrededor: cómo es la sala de reuniones, en qué lugar hay café, cuántas personas hay, quiénes son, si hay una presentación al frente o un invitado especial.....



Discapacidad Intelectual



- Si la persona utiliza alguna forma alternativa para comunicarse, aprenda a utilizarla.
- Asegúrese de que la persona comprendió la información entregada.
- En muchos casos, contar con indicaciones secuenciadas y gráficas ayuda muchísimo. La Tecnología es especialmente útil con esta población.

Discapacidad Intelectual

- Entregue la información de manera concreta.
- No hable de su limitación con calificaciones ni juicios: entiende más de lo que usted cree.
- Haga los Ajustes Razonables necesarios. Estos son cambios que pueden favorecer mucho a la PcD intelectual.



Discapacidad Psíquica

- Es probable que no resulte evidente al momento de entrevistarla o contratarla, sobre todo si se trata de una persona que se encuentra en proceso de sanación o rehabilitación y que se mantiene compensada con sus medicamentos.
- Si eleva la voz o se altera, usted no haga lo mismo manténgase sereno y evalúe la situación.
- Busque soluciones concretas y reales a la situación que le plantea.

Discapacidad Psíquica

- Tenga paciencia: puede ser que la persona no pueda expresarse al mismo ritmo que piensa y eso le dificulte el nivel de expresión.
- Sea empático: hágale notar que usted lo entiende y se pone en su lugar.